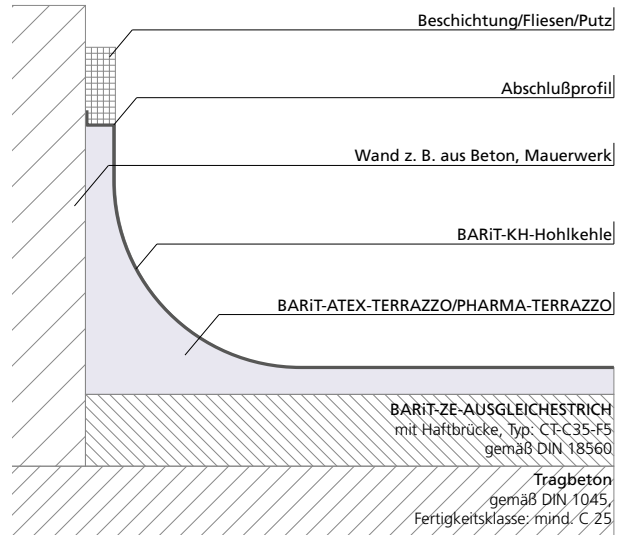


## BARiT HOHLKEHLE im Bereich Pharma/Reinraum/Hospital | Details



Anarbeitung einer Hohlkehle an eine OP-Türzange



Hohlkehle im Verbund



Glatte Hohlkehle im Steribereich

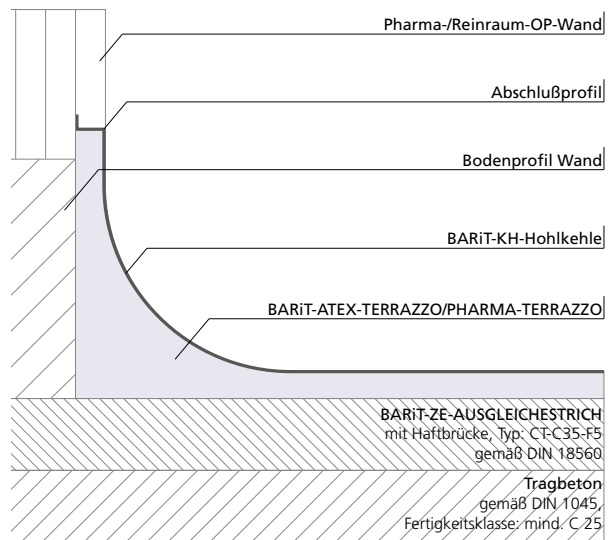
### Quick Info

- fugenlos
- glatte Hohlkehlen
- von Hand modelliert
- dicht
- leichte Reinigung

BARiT HOHLKEHLE im Bereich Pharma/Reinraum/Hospital | Details



Hohlkehlen werden exakt von Hand an die Pharma-Reinraum- bzw. OP-Wand angearbeitet.



Hohlkehle im Verbund



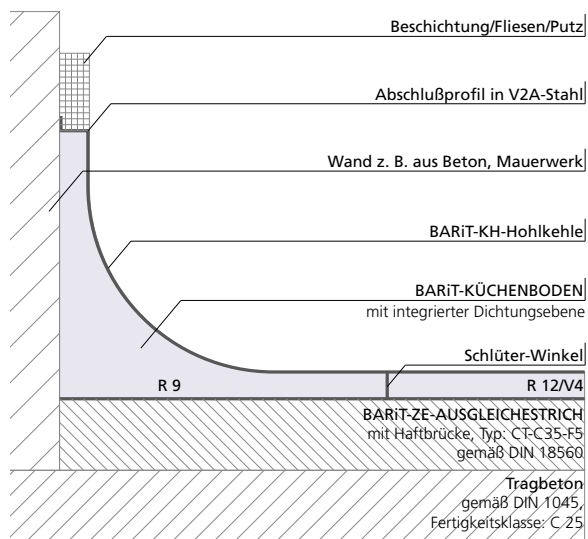
Hohlkehle mit Wandanschluß

**Quick Info**

- fugenlos
- glatte Hohlkehlen
- von Hand modelliert
- dicht
- leichte Reinigung



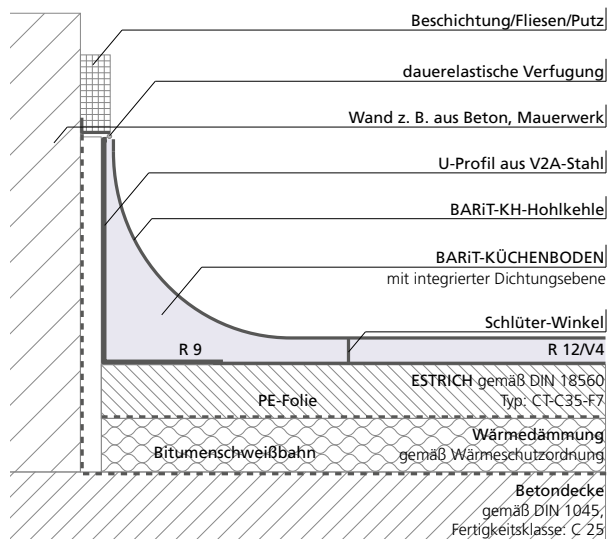
Hohlkehlen im Verbund werden in einer glatten Oberfläche an Säulen modelliert.



Hohlkehle im Verbund



Hohlkehlen im Verbund werden in einer glatten Oberfläche an Fliesen angearbeitet.



Hohlkehle auf „schwimmendem“ Estrich

## Quick Info

- fugenlos
- glatte Hohlkehlen
- von Hand modelliert
- dicht
- leichte Reinigung