



Der rutschhemmende BARiT Küchenboden in R 12 V 4 sorgt für die Anforderung der Unfallverhütung in Großküchen und nassbelasteten Flächen.

Nachhaltige Küchenböden im dm-dialogicum, Karlsruhe

Eine Wiedervereinigung der besonderen Art feierten die Mitarbeiter des Drogerieunternehmens dm im Juli 2019 mit Bezug des dm-dialogicum in Karlsruhe. Bis dahin waren sie aufgrund des starken Wachstums des Drogerieunternehmens der vergangenen Jahrzehnte auf acht Standorte in Karlsruhe verteilt. Nun befindet sich das "Headquarter" in einem Gebäudekomplex.

Das Projektteam der Bauherrschaft war sehr stark in den Planungsprozess involviert. Tanja Wolters, Teamverantwortliche Facility Management dialogicum, setzte zusammen mit Tobias Rößler, Bereichsverantwortlicher Facility Management und Gesamtprojekt des Neubaus, dabei auch neue Impulse für das Mitarbeitercasino. So sah der Architekt beispielsweise noch einen klassischen Bodenbelag für die Küche vor: "Wir haben bei den Vorabrecherchen aber schnell gemerkt, dass ein voll vergossener Boden mit Oberer Verbundabdichtung das A und O ist,

Ohne Fleckenbildung und Verfärbung: Der BARiT-Boden in der neuen Küche des dm-dialogicum in Karlsruhe übersteht problemlos eine intensive Nutzung und Verarbeitung von frischem Gemüse. (Fotocredit: BARiT GmbH)



um langfristige Feuchtigkeitsschäden zu verhindern". Daher entschied man sich für eine Lösung von BARiT. "Der einfach und schnell zu reinigende epoxidharzbasierte Küchenbodenbelag reduziert in den Arbeitsbereichen der Gastronomie umweltbelastende Reinigungsmittel, aber auch den Reinigungsaufwand selbst und entlastet somit die Mitarbeiter", ergänzt Tobias Rößler.

Neue Gastronomie

Die BARiT Kunstharz-Belagstechnik GmbH lieferte für das neue Betriebsrestaurant fugenlose, epoxidharzgebundene Terrazzobeläge, die in verschiedenen Rutschhemmklassen eingebaut wurden. So sorgt der rutschhemmende BARiT Küchenboden in R 12 V 4 für die Anforderungen der Unfallverhütung in Großküchen und nassbelasteten Bereichen. Der BARiT Kunstharzterrazzo in seinen vielfältigen Varianten fügt sich in sensible Farbkonzepte ein und wird in einer Schichtdicke von 8-10 mm eingebaut. Die BARiT Terrazzobeläge eignen sich aufgrund der hohen Belastungsfähigkeit für stark frequentierte Bereiche. Sie können in allen Körnungen nach RAL eingebaut werden, da alle Granulate mindestens 2-fach mit PU gecoatet sind, helle Körnungen wie creme sogar 3-fach. Die Granulate und Sieblinien unterstreichen die Vielfalt des Designs.

Brandschutz

Aufgrund der großen, im Campus an zentraler Stelle gelegener Großküche, ist der Brandschutz ein wesentlicher Punkt, damit es bei einem unkontrollierten Fettbrand zu keiner Erststreckungsgefahr der Mitarbeiter kommt. Alle BARiT Terrazzobeläge entsprechen der höchsten Brandschutzklasse, die kunstharzgebundene Bodenbeläge erzielen können, einem Bfl-s1 (schwer entflammbar, schwach qualmend).

Nachhaltigkeit

BARiT Granulate stammen aus Deutschland und werden nicht mit hohem Transportaufwand aus dem Ausland importiert und sorgen somit für ein umweltgerechtes Bauen.

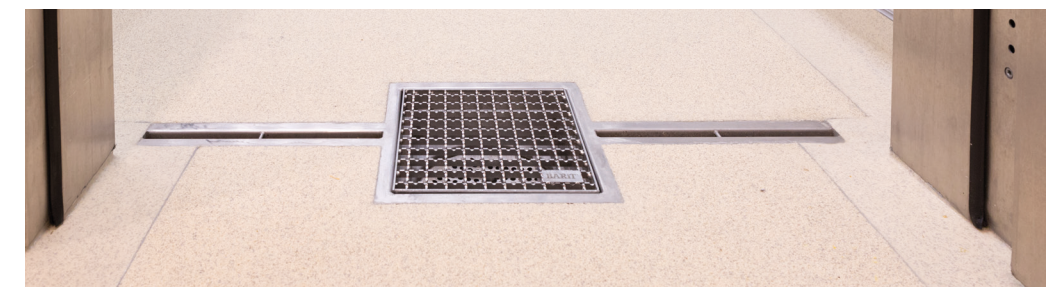
Ein entscheidendes Kriterium bezogen auf die Nachhaltigkeit einer Bodenkonstruktion für die Großküche ist deren Wasserdichtheit. BARiT verfügt über alle notwendigen Zulassungen für die Obere Verbundabdichtung nach W3-I, Leistungsklasse C, die in gewerblichen Küchen gemäß DIN 18534-1 und DIN 18534-3 gefordert ist sowie einen Verwendungsnachweis für die Küchenbo-

den- und Terrazzobeläge, dass diese als Nutzschiicht auf die Verbundabdichtung eingebaut werden können. Wichtig ist, dass die Obere Verbundabdichtung ein allgemeines bauaufsichtliches Prüfzeugnis (abP) besitzt. Denn durch die Prüfungen auf Dichtigkeit durch ein unabhängiges Institut wird dem Planer und Bauherren dokumentiert, dass durch den systemischen Aufbau die Dichtigkeit im eingebauten Zustand gewährleistet werden kann. Somit liefert dieser systematische Ansatz planerische Sicherheit im Falle einer möglichen Leckage. Auch wenn die Ausführung auf Verbund- und schwimmenden Estrichkonstruktionen den Regelfall, wie auch bei dm, darstellt, so können die BARiT Terrazzobeläge sowie der BARiT Küchenboden ebenfalls auf Hohlbodensystemen verlegt werden. Prüfungen gemäß der DIN EN 12004-2:2017-5 sowie der DIN 52108:2010-05 haben ergeben, dass der Verbund aus Hohlboden, Oberer Verbundabdichtung und BARiT Küchenboden der Härteklasse 1 entspricht und eine Haftzugfestigkeit > 1,5 N/mm² aufweist. Somit ist eine Obere Verbundabdichtung mit einem BARiT Küchenboden nicht nur für Estrich-Unterböden geeignet, sondern auch für einen Hohlboden.

Hygiene

Gemäß der Lebensmittelhygiene DIN 10506 wurde sehr großen Wert darauf gelegt, dass alle aufgehenden Bauteile wie z.B: Hohlkehlen und Gerätesockel glatt in R9 modelliert wurden. Durch die glatte Oberfläche lässt sich der fugenlose BARiT Belag auch in der Senkrechten mühelos hygienisch reinigen. Ähnlich verhält es sich mit den überstellten Flächen wie beispielsweise unter der Spültechnik. Die Rutschhemmklassen für den Küchenboden wurden „maßgeschneidert“ eingebaut. Im Küchen- und Freeflow-Bereich wurde ein griffiger Belag in R 12 V 4 an den Kochstationen eingebaut, dagegen griff man im Übergangsbereich auf die Rutschhemmklasse R 11 zurück. Für eine Reinigung der griffigen Bereiche wird gemäß Reinigungsempfehlung der Belag wasser- sowie reinigungsmittelschonend mit einer Walzenbürste gereinigt.

Hohe Hygieneanforderungen sind kein Problem: Der schnell zu reinigende epoxidharzbasierte Küchenbodenbelag reduziert in den Arbeitsbereichen der Gastronomie umweltbelastende Reinigungsmittel, aber auch den Reinigungsaufwand selbst.



Bauherr:

dm-drogerie markt GmbH + Co. KG,
76185 Karlsruhe

Gästepotenzial:

1.800 Mitarbeiter, 200-300 Besucher

Architekten:

Architekturbüro Lederer,
Ragnarsdóttir, Oei, Stuttgart

Großküchenfachplanung:

Reisner und Frank GmbH, Bretten

BARiT Bodenkonstruktion:

450 m² Estrich schwimmend mit
BARiT Küchenboden und
Kunstharz-Terrazzo
55 m² Estrich im Verbund

Abdichtung & Entwässerung:

BARiT Bauwerksabdichtung unter
den Kühlräumen
BARiT Obere Verbundabdichtung
W3-I, Leistungsklasse C auf der ge-
samten Fläche & Gerätesockeln
36 Ablaufrinnen und runde Boden-
abläufe

INNENARCHITEKTUR

Das durch Architekturbüro Lederer, Ragnarsdóttir, Oei aus Stuttgart entworfene, sich in die Landschaft harmonisch einfügende Gebäude führt die Mitarbeiter über das Foyer ins Mitarbeitercasino. Der cremige Naturstein grenzt an den BARiT Küchenboden im Ausgabebereich an. Aufgrund des Bestrebens ein harmonisches Ensemble zu schaffen, wurden die Granulate des Küchenbodens von R 12 V 4 bis R 9 in den gleichen Farbtönen wie der Naturstein gefärbt, so dass sich ein harmonisches Miteinander bildet.

Weitere Informationen unter:

www.barit.de